

UC Berkeley

Lucero

Title

Mar y altiplano

Permalink

<https://escholarship.org/uc/item/9zq9s907>

Journal

Lucero, 17(1)

ISSN

1098-2892

Author

Hidalgo, Andrea

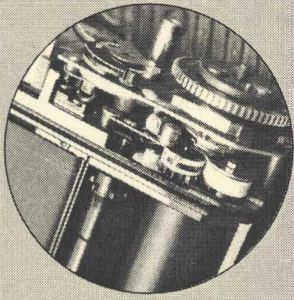
Publication Date

2006

Copyright Information

Copyright 2006 by the author(s). All rights reserved unless otherwise indicated. Contact the author(s) for any necessary permissions. Learn more at <https://escholarship.org/terms>

Peer reviewed



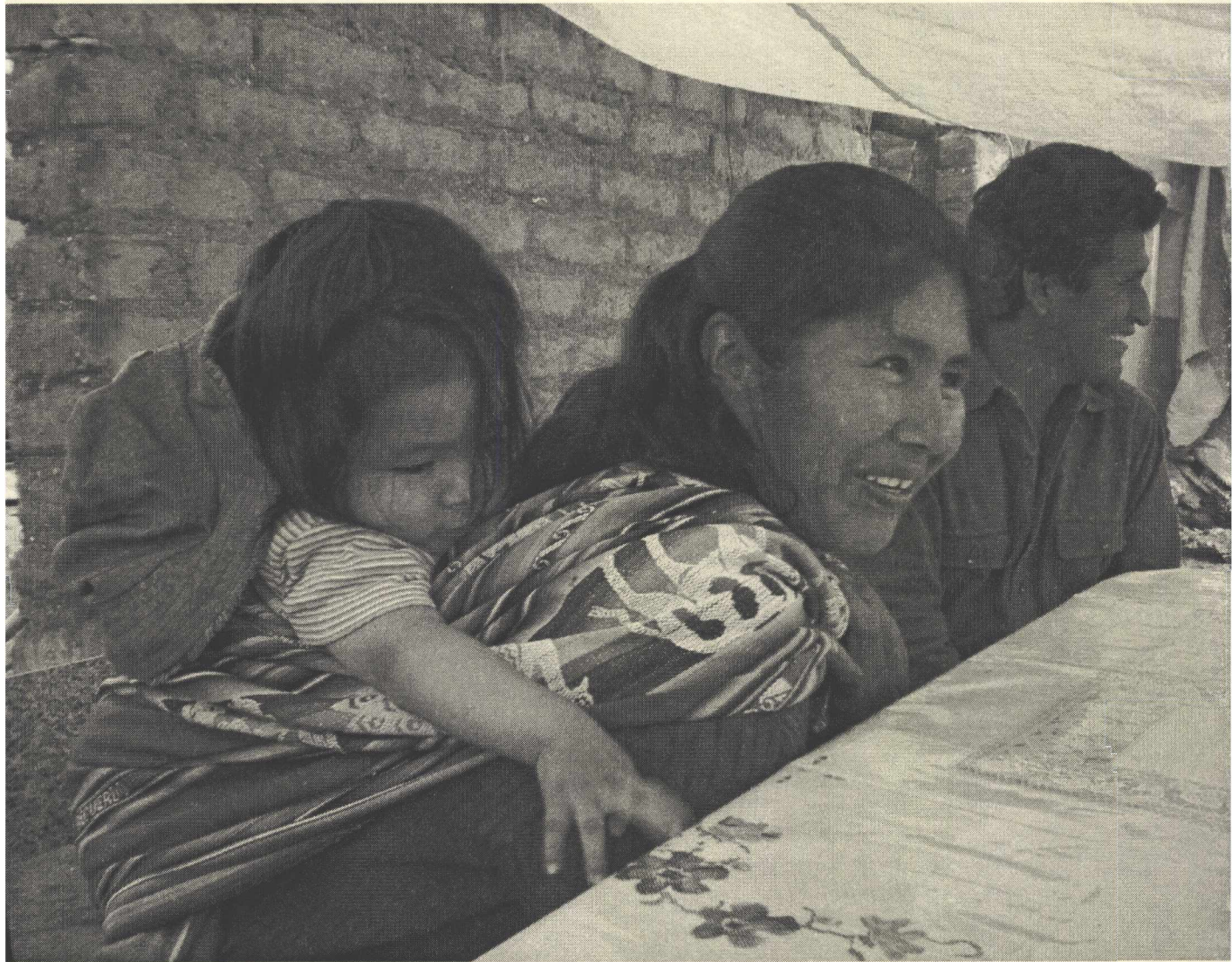
FOTOGRAFÍA

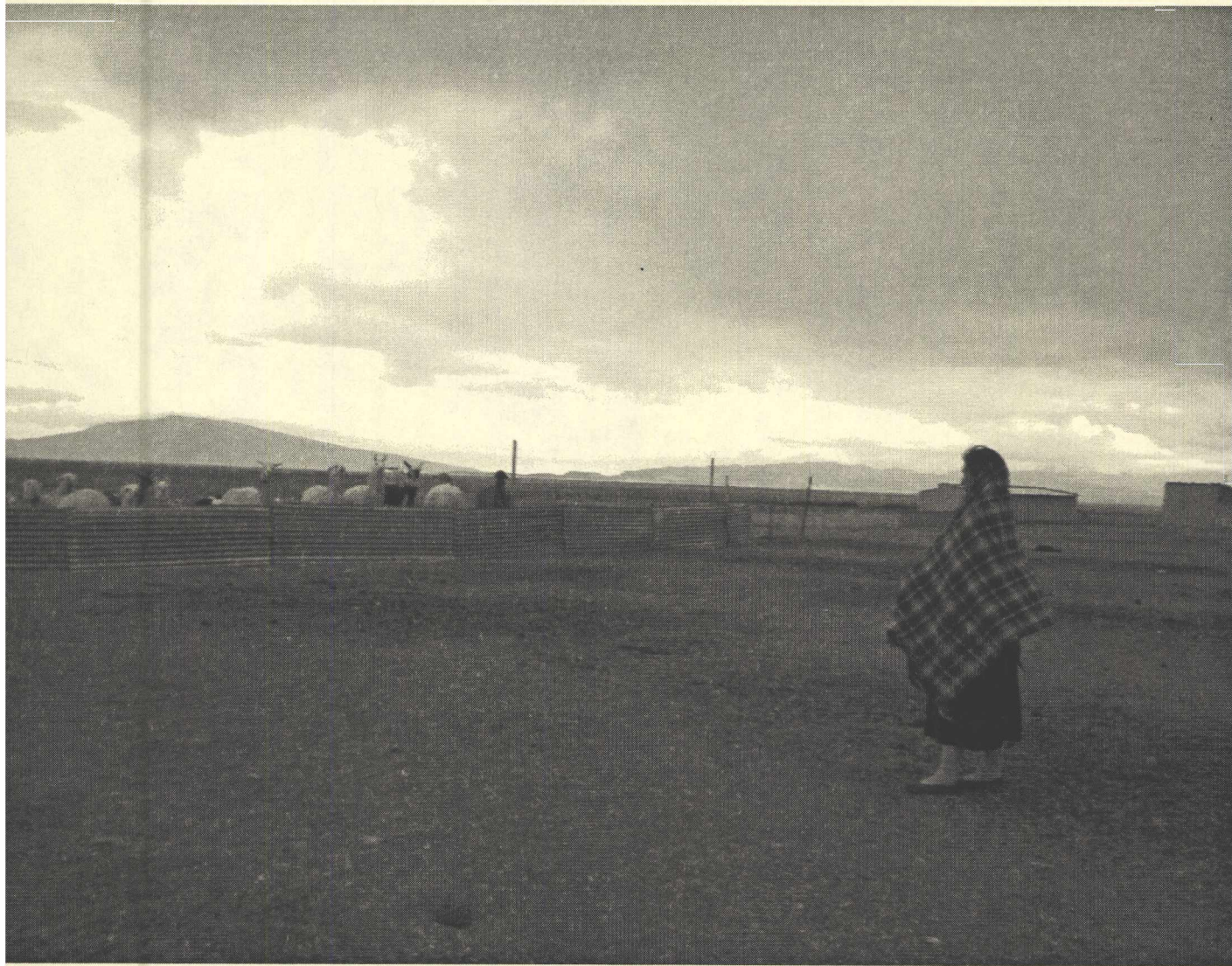
MAR Y ALTIPLANO

ANDREA HIDALGO



Abuelo sentado en la Plaza de Armas de Colchane, localidad fronteriza del norte de Chile. Está esperando su turno para votar en las elecciones del 15 de enero de 2006, durante la segunda vuelta para elegir a la actual presidenta.

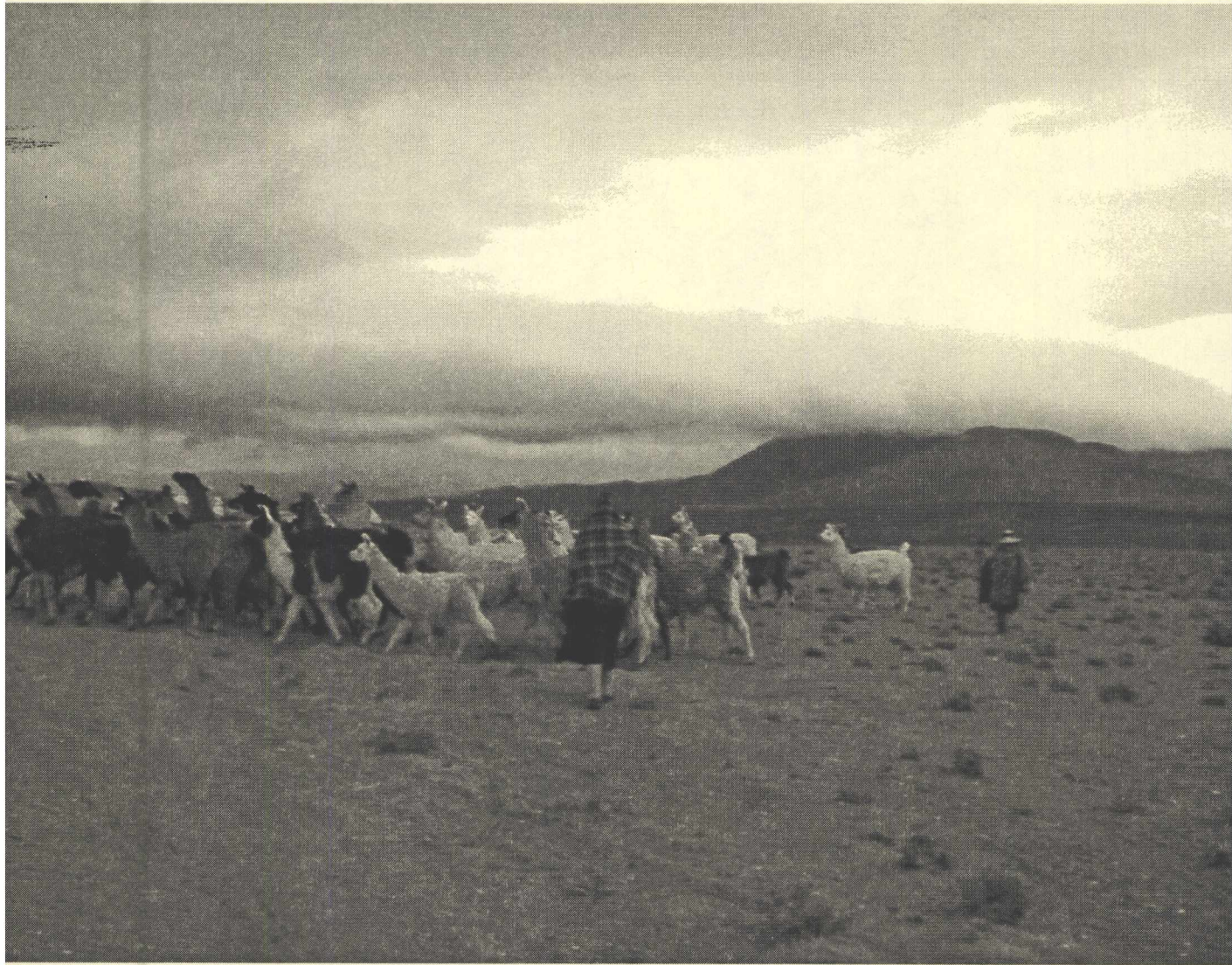




Es la señora Petrona, habitante de la localidad de Pisiga Centro, en una caminata desde su casa a Colchane. Ese día la habían enviado a la capital regional para hacerse exámenes cardiológicos, sin embargo caminó sin problemas diez kilómetros a cuatro mil 200 metros de altura.



Botes de pescadores en el puerto de Iquique, al norte de Chile.



Pastora cuidando llamas vestida de manera tradicional. A un lado se encontraba un coche diseñado para la ciudad, donde tenía a su hijo.